

# INSTRUCCIONES DE INSTALACIÓN

37295 ( 1 - 3 - 4 ) SIDE BAR

2009 HONDA PILOT

|   |  |
|---|--|
| <b>Lista de Partes:</b>                     | <b>(1) 37295 Kit de tornillos que incluye:</b> |
| <b>Cantidad</b>                             | ( 12 ) Torn. Cab. hex. 3/8" x 1 1/4"           |
| ( 1 ) Juego de estribos                     | ( 17 ) Rondana de presión 3/8"                 |
| ( 1 ) Juego de brackets delanteros          | ( 17 ) Rondana de plana 3/8"                   |
| ( 1 ) Juego de brackets aux. delanteros     | ( 9 ) Tuerca hex 3/8"                          |
| ( 1 ) Juego de bracket traseros             | ( 4 ) Torn. Cab. hex.M8 x 30mm                 |
| ( 1 ) Juego de brackets auxiliares traseros | ( 7 ) Rondana plana 5/16"                      |
| ( 5 ) Solera con tornillo 3/8"              | ( 7 ) Rondana de presión 5/16"                 |
| ( 3 ) Solera con tornillo 5/16"             | ( 3 ) Tuerca hex 5/16"                         |



Bracket delantero, lado pasajero



Bracket auxiliar delantero, lado pasajero



Bracket trasero, lado pasajero.



Bracket auxiliar trasero lado pasajero

## Herramienta Requerida:

Dado/llave 13 mm

Dado/llave 1/2"

Dado/llave 9/16"

Matraca

Extensión p/matraca

## Instrucciones:

**Tiempo aprox. de instalación: 35 min.**

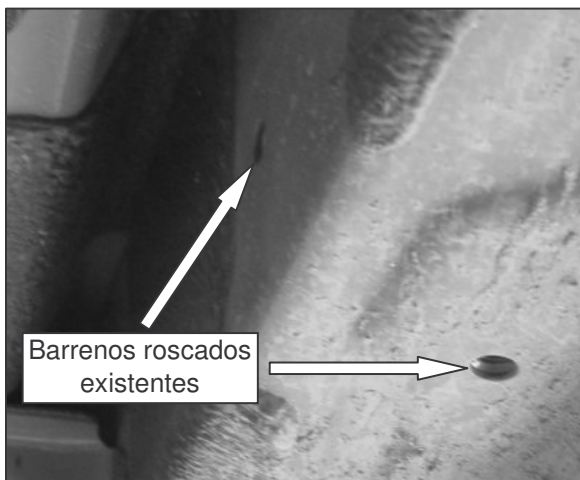
1. Lea y comprenda perfectamente las instrucciones antes de comenzar la instalación. Si alguna de las partes listadas no se encuentra, detenga la instalación y llame a su distribuidor inmediatamente para obtener los componentes necesarios. El juego de estribos consta de lado del conductor y lado del pasajero, la huella más lejana al dobléz es la delantera.

2. Localice los barrenos roscados en el rocker panel de la carrocería en la parte delantera del vehículo por debajo del mismo. Ver Foto 1. Monte el bracket delantero, y fije con (2) torn. M8 x30mm, (2) rondana plana 5/16" (2) rondana de presión 5/16". No apriete aun. Ver foto 2.

3. Localice el barreno existente en el larguero del chasis e introduzca una solera con tornillo 3/8" (sólo en el lado del pasajero), coloque el bracket auxiliar y asegúrelo utilizando (1) rondana plana y de presión 3/8" y tuerca hex. Fije el otro extremo al bracket delantero utilizando (1) tornillo 3/8" con sus respectivas rondanas y tuerca hex. No apriete aún. Foto 3.

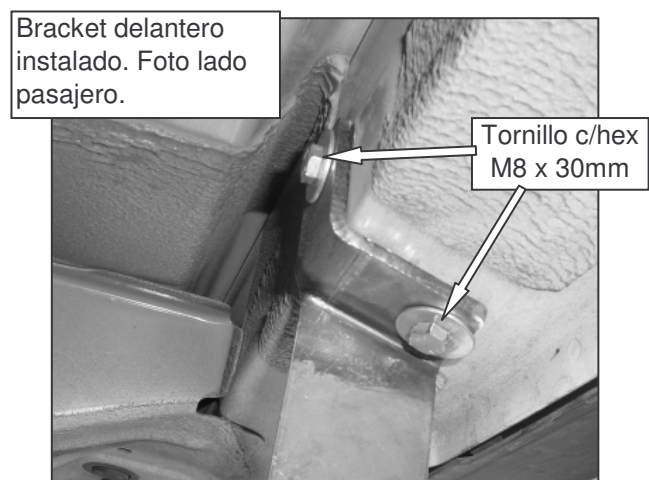
**NOTA:** En el lado del conductor introduzca en el chasis una solera con tornillo 5/16" y fije con sus respectivas rondanas y

FOTO 1



Barrenos roscados existentes

FOTO 2



Bracket delantero instalado. Foto lado pasajero.

Tornillo c/hex M8 x 30mm

## Recomendaciones de cuidado y mantenimiento:

Diseño:

Calidad:

Para proteger el acabado de este producto, manténgalo limpio para evitar la corrosión y no utilice ceras abrasivas.

# INSTRUCCIONES DE INSTALACIÓN

37295 ( 1 - 3 - 4 ) SIDE BAR

2009 HONDA PILOT

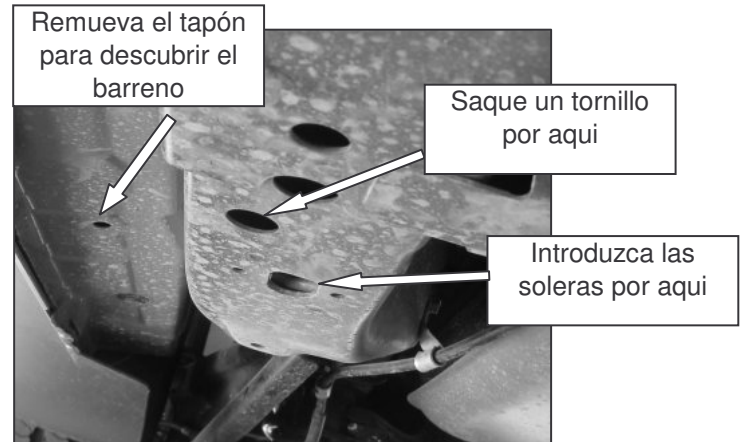
4. Para instalar el bracket trasero, localice los barrenos existentes en el larguero del chasis. Ver foto 4. Introduzca las solera con tornillo 3/8" por el barreno más grande, uno de los tornillos tiene que salir por el barreno de al lado y el otro por el mismo donde se intrudujo en el larguero. Fije al bracket utilizando (1) rondana plana y de presión, (1) tuerca hex 3/8" por cada tornillo. No apriete.

5. Remueva el tapon plástico que se encuentra en el rocker panel en direccion del bracket trasero, introduzca la solera con tornillo 5/16", fije el bracket auxiliar al tornillo con (1) rondana plana, de presión y tuerca 5/16". Fije el otro extremo del bracket auxiliar al bracket trasero con (1) tornillo c/hex 3/8 x 1 1/4", rondana plana, de presión y tuerca hex 3/8". No apriete aún. Foto 5

FOTO 3



FOTO 4



6. Monte el estribo a los brackets y fije con: ( 2 ) Tornillos de 3/8" x 1 1/4" y ( 2 ) rondana plana y de presión 3/8" por cada bracket. No apriete aún.

7. Ajuste y alinee el estribo, y proceda a apretar toda la tornillería.

8. Repita todos los pasos para el lado contrario. Verifique en el paso 3 cual solera con tornillo corresponde a que lado del vehiculo para fijar el bracket auxiliar delantero.

9. Recuerde revisar y reapretar toda la tornilleria periódicamente.

10. Llena la tarjeta de garantía y coloquela en su vehiculo.

FOTO 5



## Recomendaciones de cuidado y mantenimiento:

Diseño:

Calidad:

Para proteger el acabado de este producto, manténgalo limpio para evitar la corrosión y no utilice ceras abrasivas.