

INSTRUCCIONES DE INSTALACIÓN

37054

01 – 04 Nissan Frontier King Cab

Lista de Partes:

Cantidad

(1) Juego de estribos	(1) Kit de tornillos que incluye :	
(2) Brackets delanteros	(4) Tornillos cab. Hex 1/2 x 1 1/2"	(2) Tornillos cab. hex M10 x 30mm
(2) Brackets traseros	(4) Tornillos cab. coche 1/2 x 1 1/2"	(2) Rondanas planas 7/16"
(4) Rondanas espaciadoras	(2) Tornillos cab. coche rec. 1/2 x 1 1/2"	(2) Rondanas de presión 7/16"
	(6) Rondanas planas 1/2"	(2) Tuercas hex M10
	(10) Rondanas de presión 1/2"	(1) Guía de tornillo
	(6) Tuercas hex 1/2"	

Herramienta Requerida :

Dado 3/4" Llave 3/4"
Dado 17 mm Matraca

Instrucciones :

Tiempo aproximado de instalación: 30 min.

1. Lea y comprenda las instrucciones antes de comenzar la instalación.
2. El juego de estribo consta en lado del conductor y lado de pasajero. Asegúrese de determinar el lado correcto antes de instalar.
3. Localice los orificios existentes en el chasis en el frente del vehículo que se muestran en la Foto 1 & 2.
4. Para fijar el bracket delantero, introduzca un tornillo cab. coche rec. 1/2 x 1 1/2" en el galuz y gírelo 1/4 de vuelta para que la cabeza se atore en la lámina. Coloque el bracket delantero y fíjelo al tornillo que insertó con una rondana plana, de presión y tuerca hex 1/2". Foto 3. Fije de el otro galuz utilizando un tornillo cab. coche 1/2 x 1 1/2" con rondana de presión, una rondana espaciadora y tuerca hex 1/2". Foto 4. No apriete aún.
5. Para instalar el bracket trasero, localice los barrenos existentes en el chasis del vehículo que se muestran en la Foto 5. Asegure el bracket trasero al vehículo utilizando un tornillo cab. coche 1/2 x 1 1/2", rondana espaciadora, rondana de presión y tuerca hex 1/2". Fije en el barreno (tiene una tuerca soldada) utilizando un tornillo cab. hex M10 x 30mm y rondana plana y de presión 7/16". No apriete aún. Foto 6 & 7. **Nota:** En algunos vehículos es posible que **NO** tenga la tuerca soldada, si es el caso utilice la guía de tornillo e introduzca un tornillo cab. hex M10 x 30mm, con una rondana de presión en el chasis del vehículo, asegure el bracket trasero con una rondana plana y la tuerca hex M10.
6. Monte el estribo sobre los brackets delantero y trasero. Sujete a los brackets principales utilizando tornillos cab. Hex 1/2 x 1 1/2", rondanas planas y de presión. No apriete aún.
7. Haga cualquier ajuste final a la alineación del estribo en el vehículo y apriete toda la tornillería.
8. Recuerde revisar y reapretar la tornillería periódicamente.

Diagrama de Ensamble :

Foto 1



Foto 2



Introduzca el tornillo cab. coche rec. por aquí

INSTRUCCIONES DE INSTALACIÓN

37054

01 – 04 Nissan Frontier King Cab

Foto 3

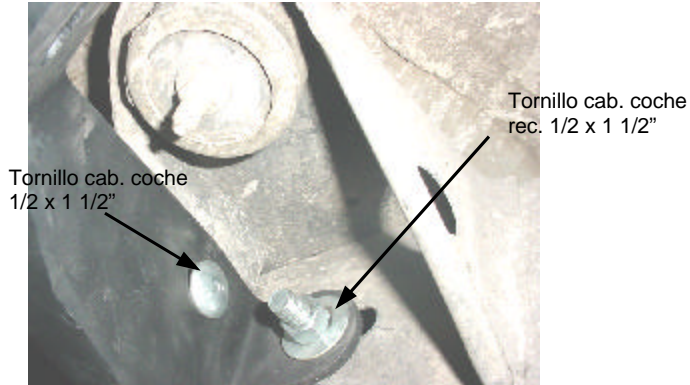


Foto 4

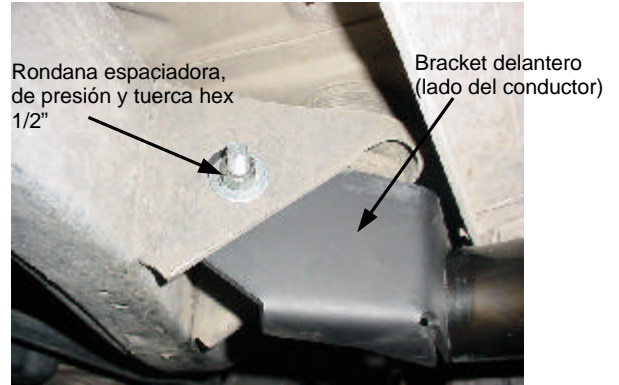


Foto 5

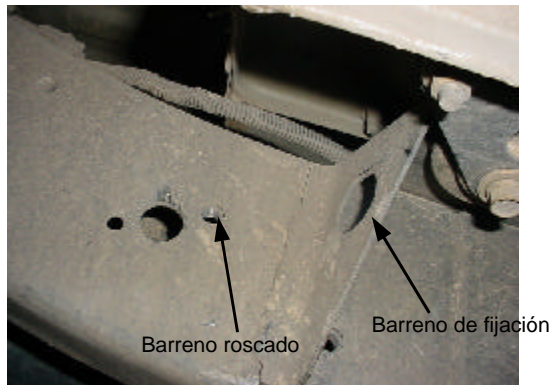


Foto 6

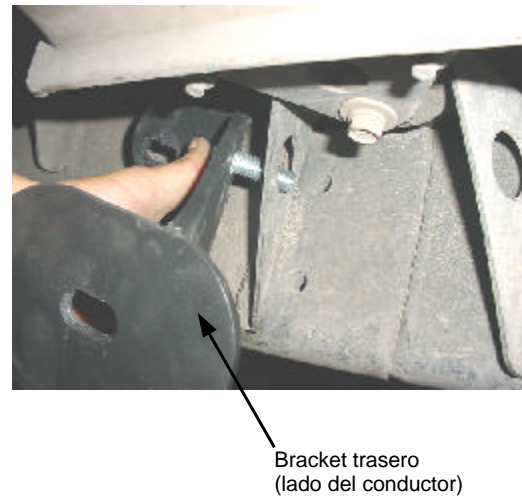
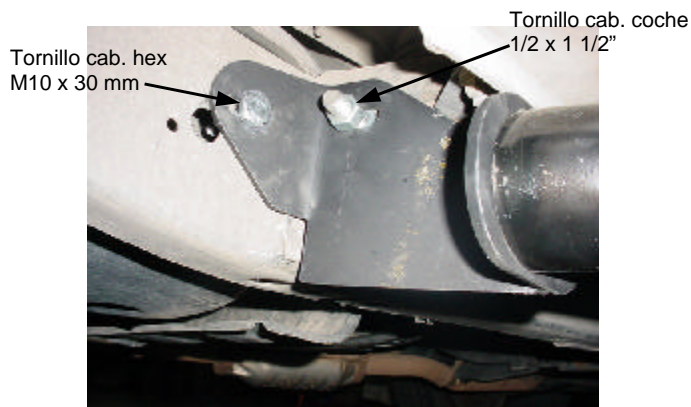


Foto 7



Recomendaciones de cuidado y mantenimiento :

Para proteger el acabado de este producto, manténgalo limpio para evitar la corrosión y no utilice ceras abrasivas.

LIMITED WARRANTY

BIG COUNTRY products offer a limited 5-Year warranty against defects in material, workmanship and finish under normal use. Warranty does not cover shipping damage, product misuse, improper installation, road hazards, impairments from accidents, product modifications or product neglect. This warranty is limited to the repair or replacement of **BIG COUNTRY** products. Warranty does not cover cost of installation, removal, labor or shipping.

This limited warranty allows for 100% replacement of any defective product for the first three years from the original date of purchase. The following two years allows for 50% of replacement value of product covered under the warranty. Original purchaser must return defective merchandise, along with the purchase receipt, to the original place of purchase.

Lifetime
warranty

**FINISH WARRANTY**

Lifetime limited warranty on Stainless and Chromed Stainless Steel products.

Limited 5 year warranty on powder coat products.

Limited 5 year warranty on chromed mild steel selected products. This warranty does not cover on exposed welds.

Finish warranty covers peeling, flaking or cracking. You must protect the finish with **non abrasive** automotive wax on a regular basis. The use of any compound which contains abrasives becomes a self defeating exercise as the compound scratch the finish and opens it to corrosion.

DISCLAIMER FOR BIG COUNTRY PRODUCTS.

BIG COUNTRY products are sold as decorative accessories and should not be upon as protection for vehicle in the event of a collision or rollover. Installation of **BIG COUNTRY** products may alter the original characteristics programmed by your automobile manufacture, **BIG COUNTRY** assumes no liability as a result of altered characteristics set by the manufacturer.

GARANTIA LIMITADA.

Los productos **BIG COUNTRY** ofrecen garantía de 5 años contra defectos en el material, mano de obra y acabado, en uso normal.

La garantía no cubre daños de envío, mal uso del producto, instalación incorrecta, daños causados por accidentes o caminos accidentados, modificaciones al producto o negligencia en el uso del producto.

La garantía es limitada para reparar o reemplazar los productos **BIG COUNTRY**, la garantía no cubre los gastos de instalación, retiro o envío del producto.

La garantía ampara el remplazo al 100% de cualquier producto defectuoso durante los primeros 3 años, a partir de la fecha original de compra. La garantía cubre los siguientes 2 años a un 50% del valor del producto. El comprador debera regresar la mercancía defectuosa anexa la factura al lugar original de la compra.

GARANTIA EN ACABADO.

BIG COUNTRY ofrece garantía de por vida en productos de acero inoxidable y acero inoxidable cromado.

BIG COUNTRY ofrece garantía por 5 años en productos de pintura.

BIG COUNTRY ofrece garantía por 5 años en productos de acero al carbón cromados seleccionados. Esta garantía no cubre oxidación en soldaduras expuestas.

Esta garantía cubre desprendimiento, ampollas y pelado del recubrimiento. Se recomienda el uso de cera **no abrasiva** para proteger el acabado de su producto. El uso de algún compuesto que contenga abrasivos o solventes puede propiciar el deterioro del acabado.

GARANTIA
de por vida

**DESLINDE DE RESPONSABILIDAD EN LOS PRODUCTOS BIG COUNTRY.**

Los productos **BIG COUNTRY** son diseñados como accesorios decorativos y no deben ser usados como protección para el vehiculo en caso de colisión o volcadura. La instalación de los productos **BIG COUNTRY** podrían alterar las características originales de su vehículo, **BIG COUNTRY** no asume alguna responsabilidad como resultado de alterar las características de diseño del fabricante.