

INSTRUCCIONES DE INSTALACIÓN

52188 - DAKAR

TOYOTA TACOMA 05-12

Lista de Partes:

Cantidad

- 1. Dakar
- 1. Juego de brackets

- (1) Kit de tornillos que incluye:
- (2) Torn.cab.hex.1/2" x 4"
- (2) Torn.cab.hex.1/2" x 2"
- (2) Torn.cab.hex. 1/2" x 1 1/2"
- (10) Rondana plana de 1/2"
- (4) Rondana de presión de 1/2"

Herramienta Requerida:

- DADO 17 MM. LLAVE 3/4"
- DADO 3/4" MATRACA

Tiempo aprox. de instalación: 20min.

Instrucciones:

1. Lea y comprenda perfectamente las instrucciones antes de comenzar la instalación.
2. Localice los tornillos que se encuentran debajo del chasis y retírelos, como se muestra en la foto 1.
3. Posicione el bracket en el chasis y sujételo con el tornillo que retiró. Introduzca el tornillo de 1/2" x 4" en el galzú superior del bracket a través del chasis, con su tuerca y sus rondanas planas, apriete a mano, como se muestra en la foto 2.
4. Ya instalados los brackets, posicione el DAKAR SPORT en los brackets con los tornillos de 1/2" x 2" como se muestra en la foto 3. Alinee su DAKAR SPORT y reapriete toda la tornillería.

NOTA: En los vehículos 4x2, no hay tornillos M12 en la base del componente cruzado. Si lo prefiere puede barrenar a 9/16" en la base del componente cruzado para atornillar el bracket y utilizar los tornillos 1/2 x 1 1/2" con sus correspondientes rondanas planas y tuercas de seguridad.

Diagrama de Ensamble:



FOTO 1

Tornillo debajo del chasis

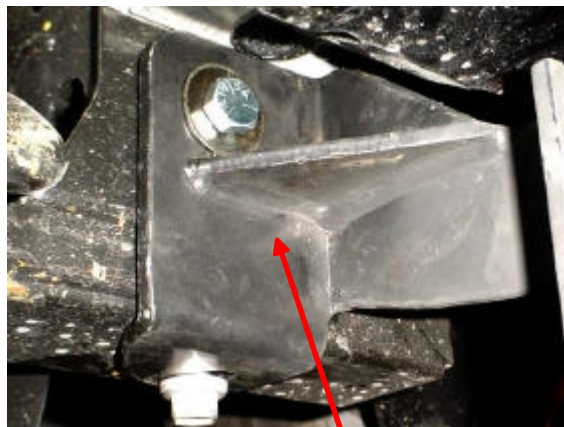


FOTO 2

BRACKET YA INSTALADO

Recomendaciones de cuidado y mantenimiento:

Diseño:

Calidad:

Para proteger el acabado de este producto, manténgalo limpio para evitar la corrosión y no utilice ceras abrasivas.

INSTRUCCIONES DE INSTALACIÓN
52188 - DAKAR

FOTO 3



**PRODUCTO YA
INSTALADO**

FOTO 4



Recomendaciones de cuidado y mantenimiento:

Diseño:

Calidad:

Para proteger el acabado de este producto, manténgalo limpio para evitar la corrosión y no utilice ceras abrasivas.